

**2001-2002 Akademik Yılı Bahar Dönemi MATH 102, NS 102 ve SPS 102 Dersleri
BAGEM - Akademik Destek Programı Gözlemleri**

İÇİNDEKİLER

1. 2001-2002 Bahar Dönemi Üniversite Dersleri Değerlendirmeleri

M. MATH 102

M.1. 2000 ve 2001 Yılları Girişli Öğrencilerin ÖSS Yerleştirme Puanları ve Kayıtlı Oldukları Fakültelere göre MATH 102 Harf Notlarının Dağılımı

M.2. Öğrencilerin Giriş Yıllarına göre MATH 102 Harf Notlarının Fakülteler için Dağılım Grafikleri

M.3. 2000-2001 ve 2001-2002 Akademik Yılları Bahar Dönemleri Fakülteler için MATH 102 Harf Notları Dağılım Grafikleri

M.4. Öğrencilerin Fakültelerine göre 2001-2002 Bahar Dönemi MATH 102 Harf Notlarının Giriş Yılları için Dağılımı

M.5. 2000-2001 ve 2001-2002 Bahar Dönemi Akademik Destek Programı Faaliyetlerinden Yararlanan Öğrenci Sayılarının MATH 102 Harf Notlarına göre Dağılımı

M.6. 2001-2002 Bahar Dönemi MATH 102 Dersi için Yapılan Çalışmalar

N. NS 102

N.1. 2000 ve 2001 Yılları Girişli Öğrencilerin ÖSS Yerleştirme Puanları ve Kayıtlı Oldukları Fakültelere göre NS 102 Harf Notlarının Dağılımı

N.2. Öğrencilerin Giriş Yıllarına göre NS 102 Harf Notlarının Fakülteler için Dağılım Grafikleri

N.3. 2000-2001 ve 2001-2002 Akademik Yılları Bahar Dönemleri Fakülteler için NS 102 Harf Notları Dağılım Grafikleri

N.4. Öğrencilerin Fakültelerine göre 2001-2002 Bahar Dönemi NS 102 Harf Notlarının Giriş Yılları için Dağılımı

N.5. 2000-2001 ve 2001-2002 Bahar Dönemi Akademik Destek Programı Faaliyetlerinden Yararlanan Öğrenci Sayılarının NS 102 Harf Notlarına göre Dağılımı

N.6. 2001-2002 Bahar Dönemi NS 102 Dersi için Yapılan Çalışmalar

S. SPS 102

S.1. 2000 ve 2001 Yılları Girişli Öğrencilerin ÖSS Yerleştirme Puanları ve Kayıtlı Oldukları Fakültelere göre SPS 102 Harf Notlarının Dağılımı

S.2. Öğrencilerin Giriş Yıllarına göre SPS 102 Harf Notlarının Fakülteler için Dağılım Grafikleri

S.3. 2000-2001 ve 2001-2002 Akademik Yılları Bahar Dönemleri Fakülteler için SPS 102 Harf Notları Dağılım Grafikleri

S.4. Öğrencilerin Fakültelerine göre 2001-2002 Bahar Dönemi SPS 102 Harf Notlarının Giriş Yılları için Dağılımı

S.5. 2000-2001 ve 2001-2002 Bahar Dönemi Akademik Destek Programı Faaliyetlerinden Yararlanan Öğrenci Sayılarının SPS 101 Harf Notlarına göre Dağılımı

S.6. 2001-2002 Bahar Dönemi SPS 102 Dersi için Yapılan Çalışmalar

2. Çalışma Atölyeleri ve Seminerler

3. 2001-2002 Bahar Dönemi Akademik Destek Program Değerlendirmeleri

4. 2001-2002 Bahar Dönemi Akademik Destek Programı Anket Sonuçları

5. 2002-2003 Öğretim Yılı İçin Çalışma Planı

1. 2001-2002 Bahar Dönemi Üniversite Dersleri Değerlendirmeleri

M. MATH 102

M.1. 2000 ve 2001 Yılları Girişli Öğrencilerin ÖSS Yerleştirme Puanları ve Kayıtlı Oldukları Fakültelere göre MATH 102 Harf Notlarının Dağılımları:

SSBF:

| | | ÖSS yerleştirme puan aralığı | | | |
|--------------|-----------|------------------------------|---------|---------|---------|
| | | 190-195 | 195-200 | 200-205 | 205-210 |
| Harf Notları | A, A- | 2 | 3 | 15 | 4 |
| | B+, B, B- | 3 | 11 | 3 | 2 |
| | C+, C, C- | 4 | 5 | 3 | 2 |
| | D+, D | 1 | 2 | 2 | 0 |
| | F | 2 | 0 | 0 | 0 |

SSBF:

| | | ÖSS yerleştirme puan aralığı | | | |
|--------------|-----------|------------------------------|---------|---------|---------|
| | | 185-190 | 190-195 | 195-200 | 200-205 |
| Harf Notları | A, A- | 0 | 0 | 1 | 3 |
| | B+, B, B- | 3 | 1 | 3 | 3 |
| | C+, C, C- | 5 | 6 | 1 | 0 |
| | D+, D | 2 | 1 | 1 | 0 |
| | F | 1 | 0 | 1 | 0 |

Kayıtlı Öğrenci Sayısı: 1999-8, 2000-65, 2001-33.

MDBF:

| | | ÖSS yerleştirme puan Aralığı | | | | | | |
|--------------|-----------|------------------------------|---------|---------|---------|---------|---------|---------|
| | | 140-160 | 160-180 | 180-190 | 190-200 | 200-210 | 210-220 | 220-230 |
| Harf Notları | A, A- | 0 | 0 | 1 | 0 | 0 | 8 | 13 |
| | B+, B, B- | 0 | 3 | 3 | 5 | 4 | 7 | 5 |
| | C+, C, C- | 1 | 2 | 2 | 6 | 1 | 4 | 2 |
| | D+, D | 3 | 4 | 1 | 5 | 3 | 2 | 0 |
| | F | 2 | 3 | 3 | 1 | 3 | 1 | 0 |

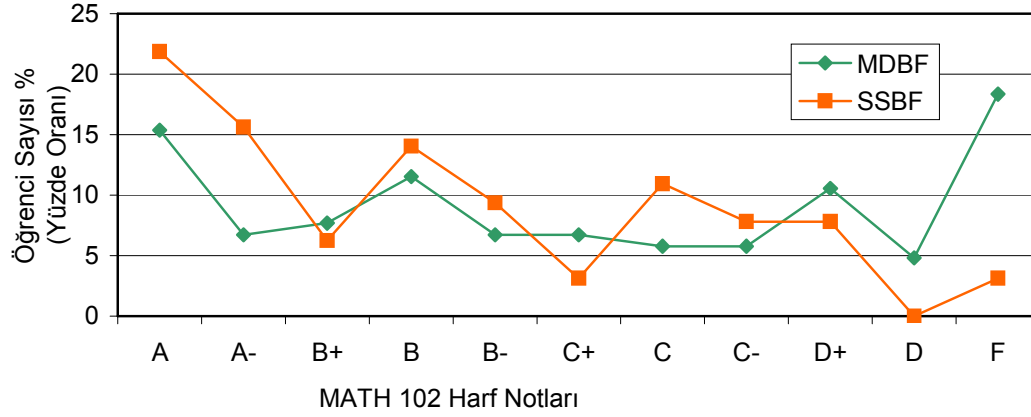
Kayıtlı Öğrenci Sayısı: 1999-12, 2000-105, 2001-74 .

MDBF:

| | | ÖSS yerleştirme puan aralığı | | | | | |
|--------------|-----------|------------------------------|---------|---------|---------|---------|---------|
| | | 190-195 | 195-200 | 200-205 | 205-210 | 210-220 | 220-230 |
| Harf Notları | A, A- | 1 | 1 | 3 | 5 | 10 | 17 |
| | B+, B, B- | 2 | 3 | 4 | 4 | 2 | 2 |
| | C+, C, C- | 2 | 3 | 3 | 3 | 1 | 0 |
| | D+, D | 4 | 0 | 0 | 0 | 0 | 0 |
| | F | 2 | 2 | 0 | 0 | 0 | 0 |

M.2. Öğrencilerin Giriş Yıllarına göre MATH 102 Harf Notlarının Fakülteler için Dağılım Grafikleri:

2001-2002 Güz Dönemi 2000 Yılı Girişli Öğrenciler

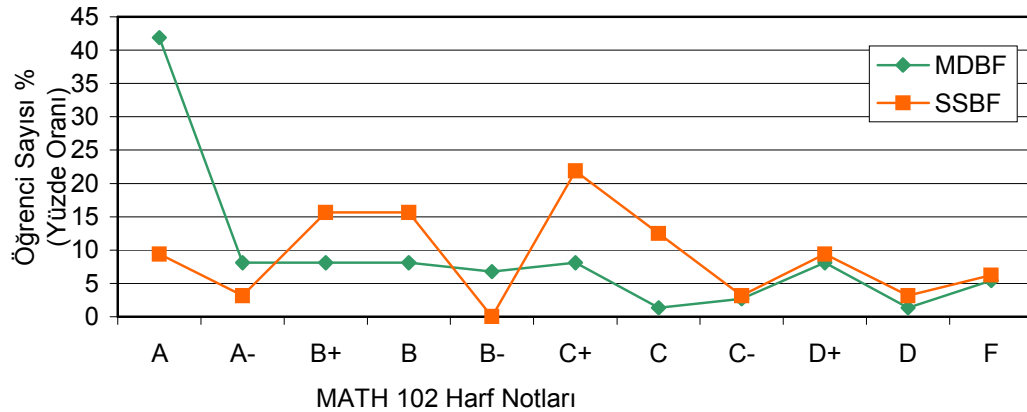


Karşılaştırma yapılabilmesi için grafikler kendi içlerinde aynı ölçekle verilmiştir. Fakülteler arası öğrenci sayısı farklılıkları göz önüne alınarak yüzde oranları diğ eksen için esas alınmıştır.

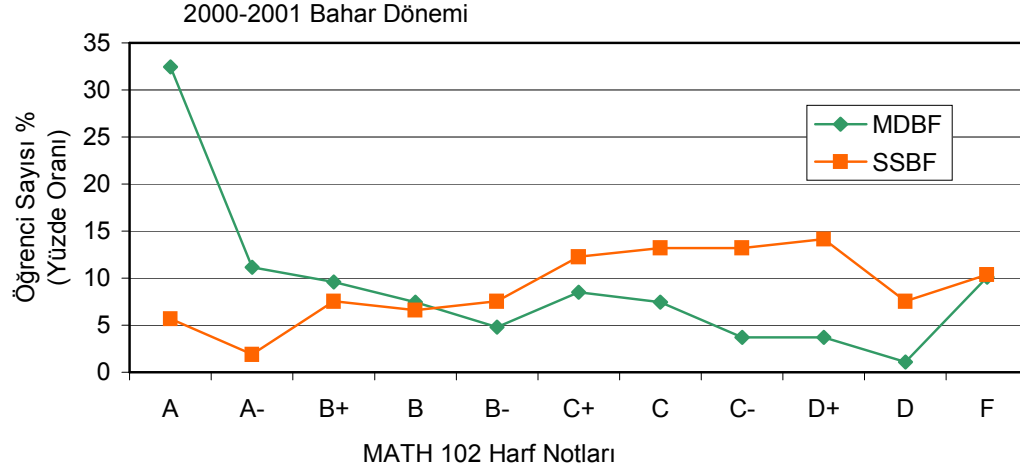
$$\text{Öğrenci Sayısı \%} = \frac{\text{Yüzde Oranı}}{\text{Yüzde Oranı}} = \frac{X \text{ yılında } Y \text{ Fakültesi'ne kayıtlı } Z \text{ notu alan öğrenci sayısı}}{X \text{ yılında } Y \text{ Fakültesi'ne kayıtlı toplam öğrenci sayısı}} \times 100$$

olarak kullanılmış ve burada, $X = 2001, 2000$, $Y = \text{SSBF, MDBF}$; $Z = A, A-, B+, B, B-, C+, C, C-, D+, D, F$ dir.

2001-2002 Güz Dönemi 2001 Yılı Girişli Öğrenciler



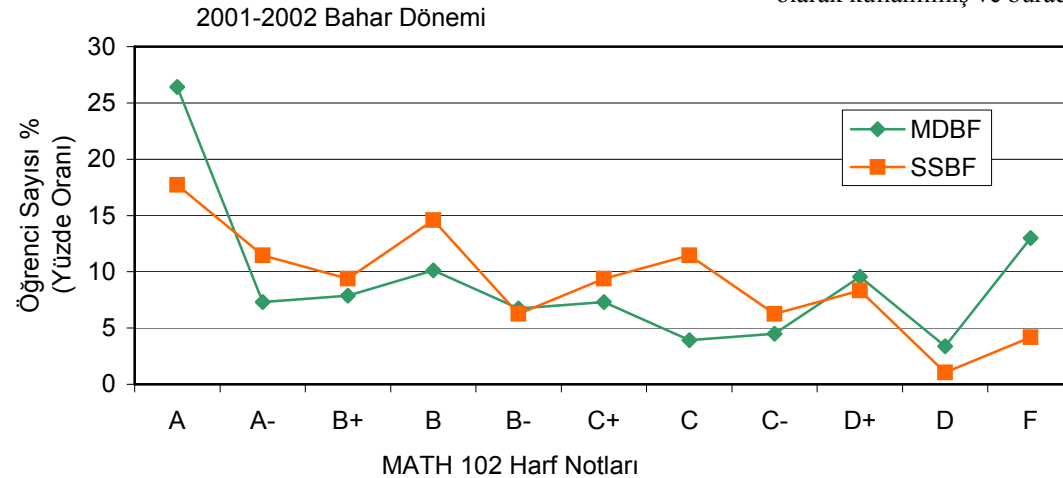
M.3. 2000-2001 ve 2001-2002 Akademik Yılları Bahar Dönemleri Fakülteler için MATH 102 Harf Notları Dağılım Grafikleri



Karşılaştırma yapılabilmesi için grafikler kendi içlerinde aynı ölçekle verilmiştir. Fakülteler arası öğrenci sayısı farklılıkları göz önüne alınarak yüzde oranları diğ eksen için esas alınmıştır.

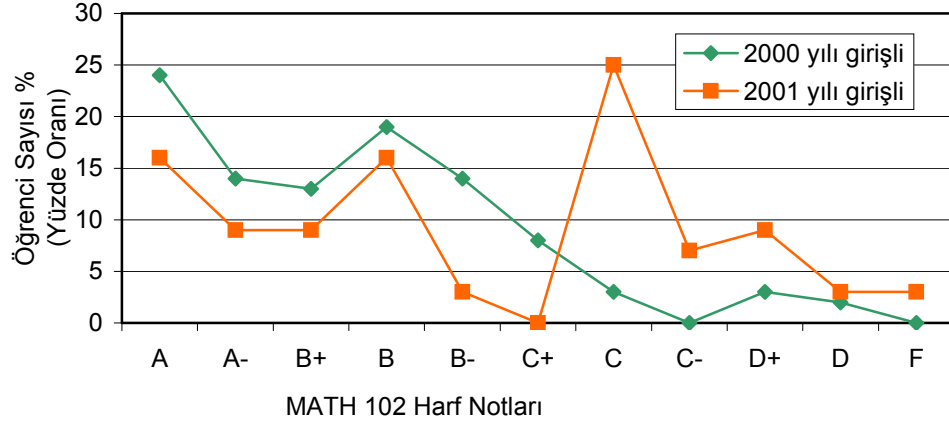
$$\text{Öğrenci Sayısı \%} = \frac{Y \text{ Fakültesi'ne kayıtlı } Z \text{ notu alan öğrenci sayısı}}{Y \text{ Fakültesi'ne kayıtlı toplam öğrenci sayısı}} \times 100$$

olarak kullanılmış ve burada, $Y = \text{SSBF, MDBF}$; $Z = A, A-, B+, B, B-, C+, C, C-, D+, D, F$ dir.



M.4. Öğrencilerin Fakültelerine göre 2001-2002 Bahar Dönemi MATH 102 Harf Notlarının Giriş Yılları için Dağılımı:

SSBF

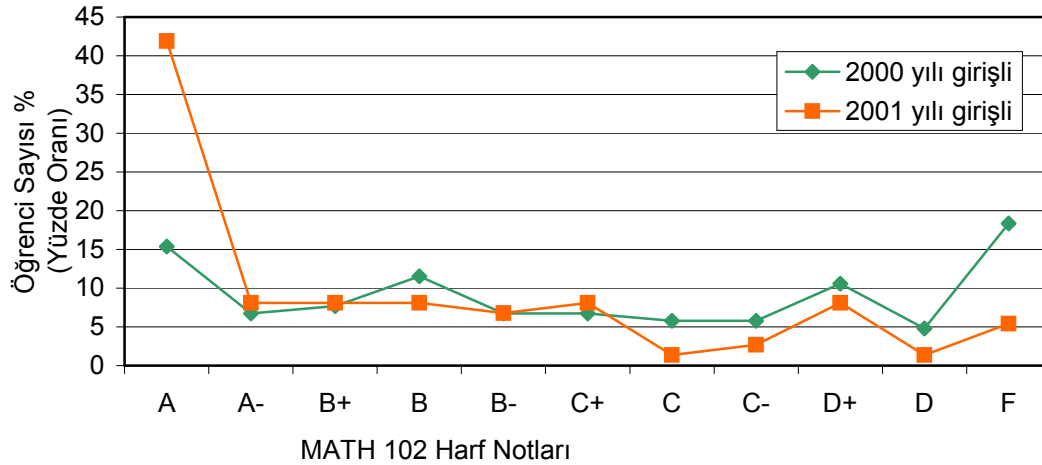


Karşılaştırma yapılabilmesi için grafikler kendi içlerinde aynı ölçekle verilmiştir. Fakülteler arası öğrenci sayısı farklılıkları göz önüne alınarak yüzde oranları dik eksen için esas alınmıştır.

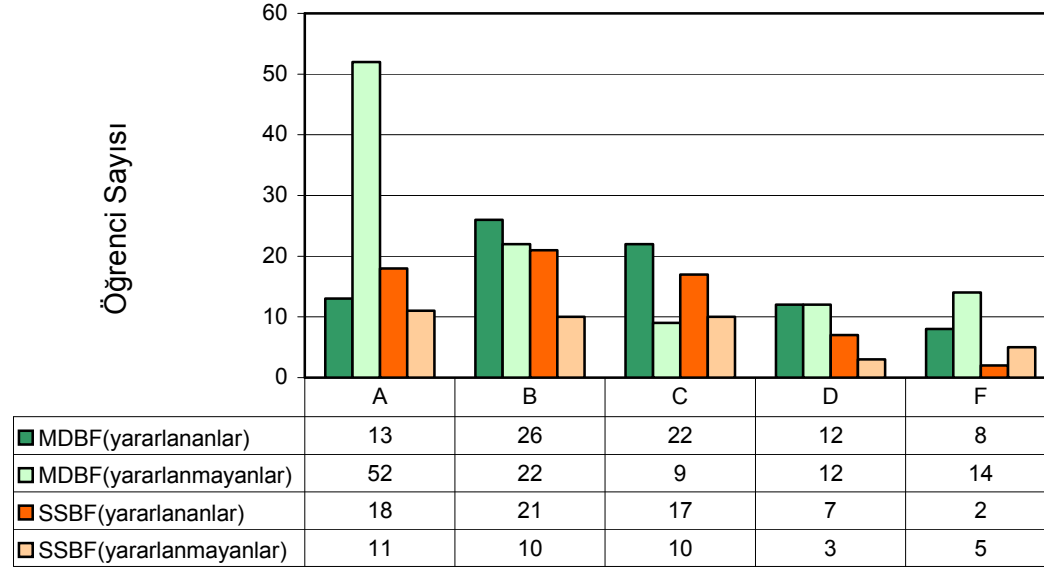
$$\text{Öğrenci Sayısı \%} = \frac{X \text{ yılında } Y \text{ Fakültesi'ne kayıtlı } Z \text{ notu alan öğrenci sayısı}}{X \text{ yılında } Y \text{ Fakültesi'ne kayıtlı toplam öğrenci sayısı}} \times 100$$

olarak kullanılmış ve burada, $X = 2001, 2000$, $Y = \text{SSBF, MDBF}$; $Z = A, A-, B+, B, B-, C+, C, C-, D+, D, F$ dir.

MDBF



M.5. 2001-2002 Bahar Dönemi Akademik Destek Programı Faaliyetlerinden Yararlanan Öğrenci Sayılarının, MATH 102 Harf Notlarına göre Dağılımı:

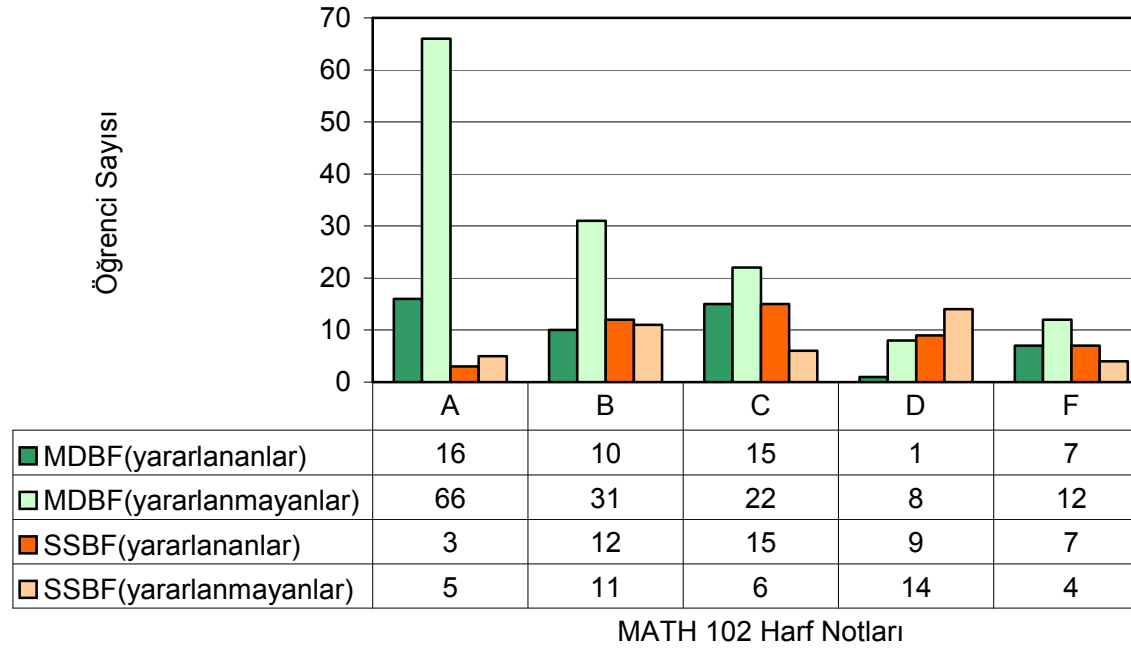


MATH 102 Harf Notları

Aktif Öğrenme Akran Çalışma Oturumları = 201 saat

"Math Çalışıyoruz" Atölye Çalışması = 5 saat

2000-2001 Bahar Dönemi Akademik Destek Programı Faaliyetlerinden Yararlanan Öğrenci Sayılarının, MATH 102 Harf Notlarına göre Dağılımı:



Aktif Öğrenme Akran Çalışma Oturumları = 136 saat

M.6. 2001-2002 Bahar Dönemi MATH 102 Dersi için Yapılan Çalışmalar:

MATH 102 dersi içeriğine paralel olarak,

- 1-3 kişi ile sınırlı toplam 118 saatlik akran çalışma oturumu
- 4-10 kişi ile sınırlı toplam 60 saatlik akran çalışma oturumu
- 11-20 kişi ile sınırlı toplam 17 saatlik akran çalışma oturumu
- 20 den daha fazla kişini katıldığı toplam 6 saatlik akran çalışma oturumu
- Akran Atölye Çalışmaları:

1. Çok Değişkenli Türev için Türev Konusu Tekrarı
2. 2. Midterm Konuları Tekrarı

N. NS 102

N.1. 2000 ve 2001 Yılları Girişli Öğrencilerin ÖSS Yerleştirme Puanları ve Kayıtlı Oldukları Fakültelere göre NS 102 Harf Notlarının Dağılımı:

SSBF:

| | | ÖSS yerleştirme puan aralığı | | | |
|--------------|-----------|------------------------------|---------|---------|---------|
| | | 190-195 | 195-200 | 200-205 | 205-210 |
| Harf Notları | A, A- | 0 | 1 | 3 | 2 |
| | B+, B, B- | 5 | 9 | 10 | 4 |
| | C+, C, C- | 3 | 7 | 7 | 1 |
| | D+, D | 4 | 3 | 1 | 1 |
| | F | 1 | 1 | 1 | 1 |

SSBF:

| | | ÖSS yerleştirme puan aralığı | | | |
|--------------|-----------|------------------------------|---------|---------|---------|
| | | 185-190 | 190-195 | 195-200 | 200-205 |
| Harf Notları | A, A- | 0 | 1 | 3 | 1 |
| | B+, B, B- | 1 | 1 | 2 | 4 |
| | C+, C, C- | 3 | 5 | 1 | 1 |
| | D+, D | 4 | 1 | 0 | 0 |
| | F | 4 | 0 | 1 | 0 |

Kayıtlı Öğrenci Sayısı: 1999-11, 2000-65, 2001-34.

MDBF:

| | | ÖSS yerleştirme puan aralığı | | | | | | |
|--------------|-----------|------------------------------|---------|---------|---------|---------|---------|---------|
| | | 140-160 | 160-180 | 180-190 | 190-200 | 200-210 | 210-220 | 220-230 |
| Harf Notları | A, A- | 0 | 0 | 2 | 2 | 0 | 2 | 6 |
| | B+, B, B- | 0 | 1 | 2 | 6 | 2 | 9 | 10 |
| | C+, C, C- | 0 | 5 | 3 | 5 | 7 | 5 | 0 |
| | D+, D | 2 | 3 | 1 | 2 | 1 | 1 | 1 |
| | F | 5 | 2 | 3 | 2 | 2 | 4 | 2 |

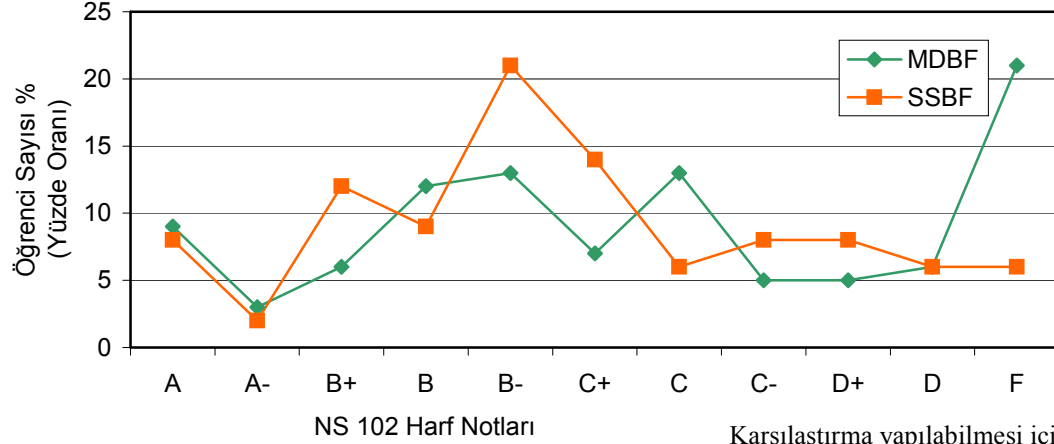
Kayıtlı Öğrenci Sayısı: 1999-5, 2000-98, 2001-76.

MDBF:

| | | ÖSS yerleştirme puan aralığı | | | | | |
|--------------|-----------|------------------------------|---------|---------|---------|---------|---------|
| | | 190-195 | 195-200 | 200-205 | 205-210 | 210-220 | 220-230 |
| Harf Notları | A, A- | 1 | 0 | 1 | 2 | 5 | 15 |
| | B+, B, B- | 3 | 3 | 5 | 6 | 5 | 4 |
| | C+, C, C- | 5 | 0 | 4 | 3 | 3 | 0 |
| | D+, D | 1 | 4 | 1 | 0 | 0 | 0 |
| | F | 1 | 2 | 0 | 1 | 0 | 0 |

N.2. Öğrencilerin Giriş Yıllarına göre NS 102 Harf Notlarının Fakülteler için Dağılımı :

2001-2002 Güz Dönemi 2000 Yılı Girişli Öğrenciler

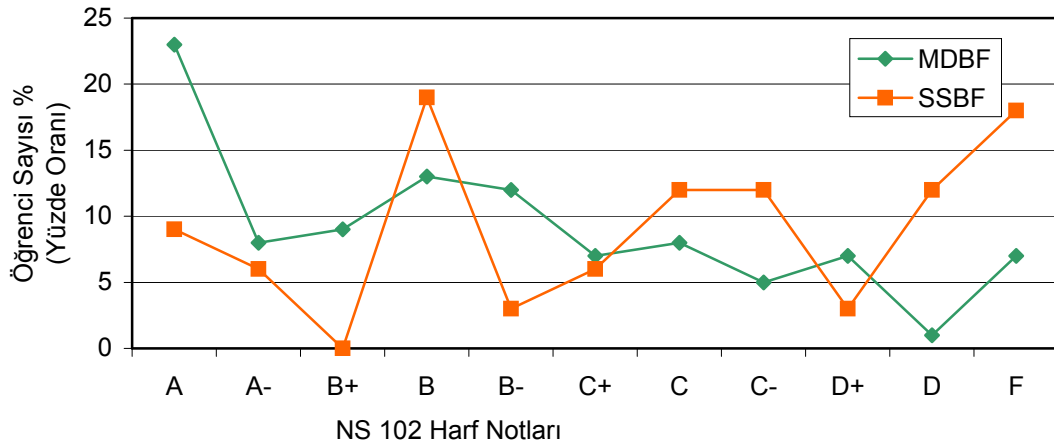


Karşılaştırma yapılabilmesi için grafikler kendi içlerinde aynı ölçekle verilmiştir. Fakülteler arası öğrenci sayısı farklılıkları göz önüne alınarak yüzde oranları diğ eksen için esas alınmıştır.

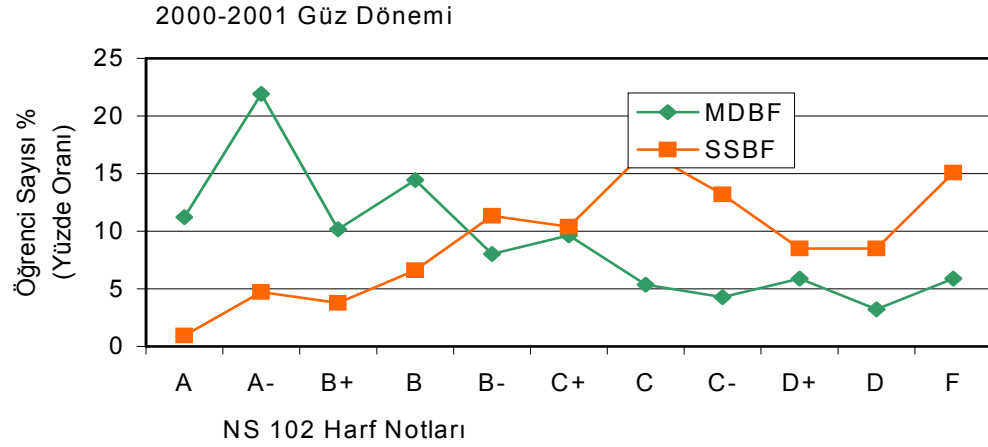
$$\text{Öğrenci Sayısı \%} = \frac{X \text{ yılında } Y \text{ Fakültesi'ne kayıtlı } Z \text{ notu alan öğrenci sayısı}}{X \text{ yılında } Y \text{ Fakültesi'ne kayıtlı toplam öğrenci sayısı}} \times 100$$

olarak kullanılmış ve burada, $X = 2001, 2000$, $Y = \text{SSBF, MDBF}$; $Z = A, A-, B+, B, B-, C+, C, C-, D+, D, F$ dir.

2001-2002 Güz Dönemi 2001 Yılı Girişli Öğrenciler



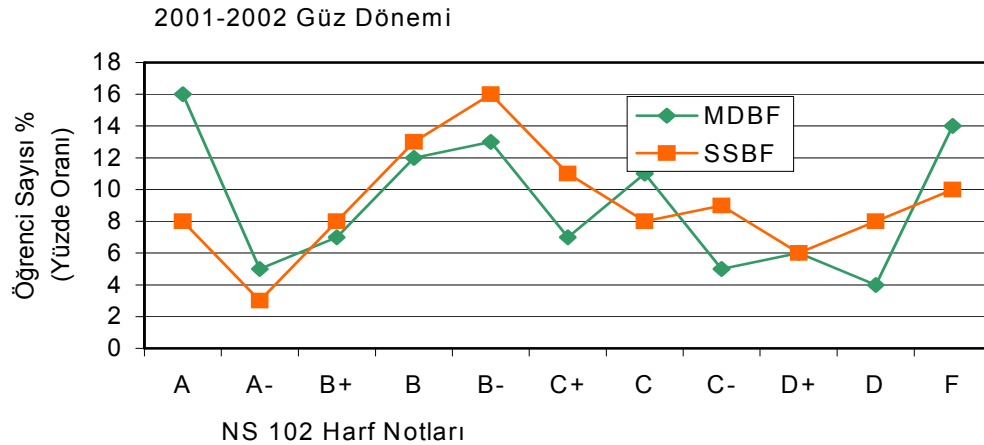
N.3. 2000-2001 ve 2001-2002 Akademik yılları Güz Dönemleri Fakülteler için NS 102 Harf Notları Dağılımı:



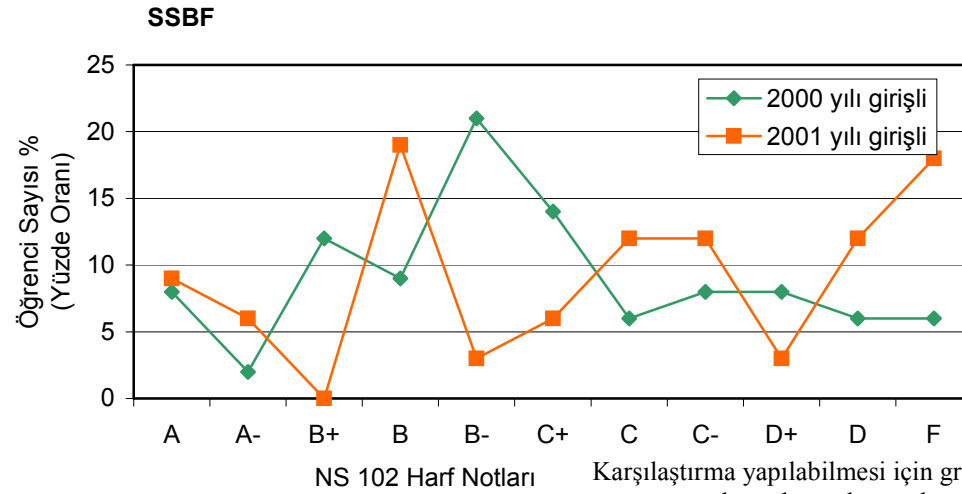
Karşılaştırma yapılabilmesi için grafikler kendi içlerinde aynı ölçekle verilmiştir. Fakülteler arası öğrenci sayısı farklılıkları göz önüne alınarak yüzde oranları diğ. eksen için esas alınmıştır.

$$\text{Öğrenci Sayısı \%} = \frac{Y \text{ Fakültesi'ne kayıtlı } Z \text{ notu alan öğrenci sayısı}}{Y \text{ Fakültesi'ne kayıtlı toplam öğrenci sayısı}} \times 100$$

olarak kullanılmış ve burada. $Y = \text{SSBF}$, MDBF ; $Z = A, A-, B+, B, B-, C+, C, C-, D+, D, F$ dir.



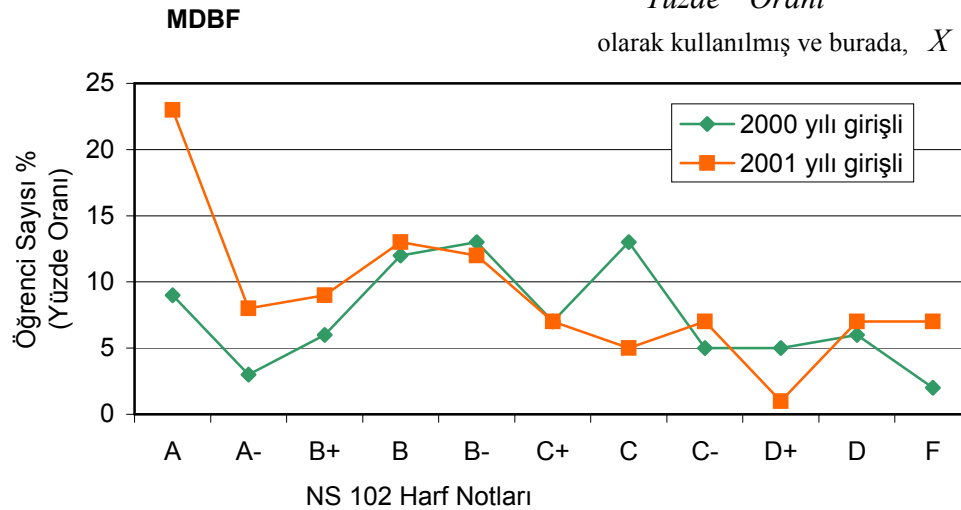
N.4. Öğrencilerin Fakültelerine göre 2001-2002 Güz Dönemi NS 102 Harf Notlarının Giriş Yılları için Dağılımı:



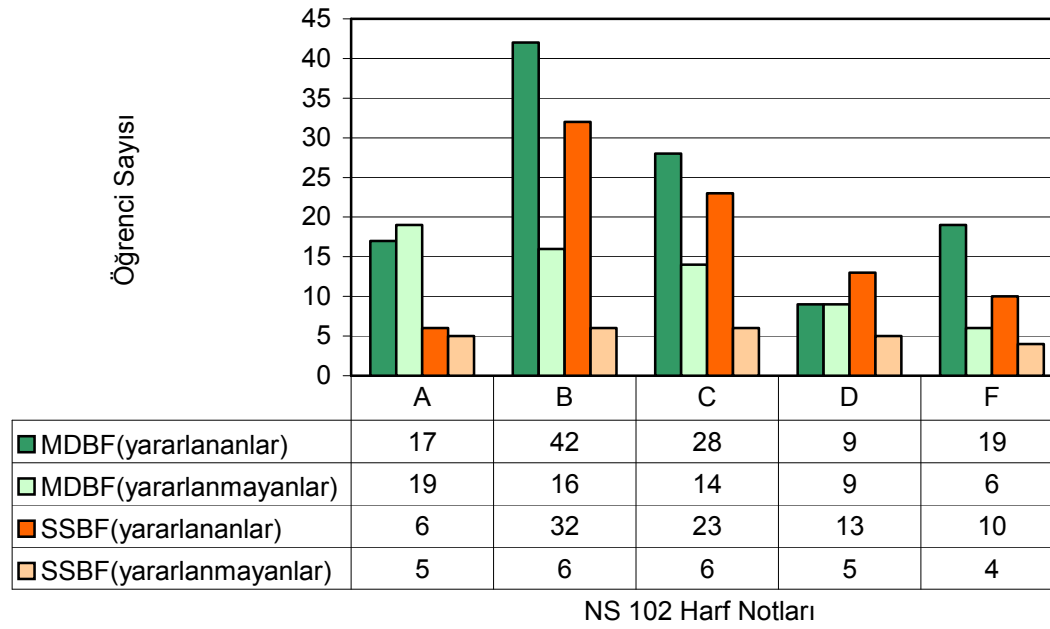
Karşılaştırma yapılabilmesi için grafikler kendi içlerinde aynı ölçekle verilmiştir. Fakülteler arası öğrenci sayısı farklılıkları göz önüne alınarak yüzde oranları dik eksen için esas alınmıştır.

$$\text{Öğrenci Sayısı \%} = \frac{X \text{ yılında } Y \text{ Fakültesi'ne kayıtlı } Z \text{ notu alan öğrenci sayısı}}{X \text{ yılında } Y \text{ Fakültesi'ne kayıtlı toplam öğrenci sayısı}} \times 100$$

olarak kullanılmış ve burada, $X = 2001, 2000$, $Y = \text{SSBF, MDBF}$; $Z = A, A-, B+, B, B-, C+, C, C-, D+, D, F$ dir.



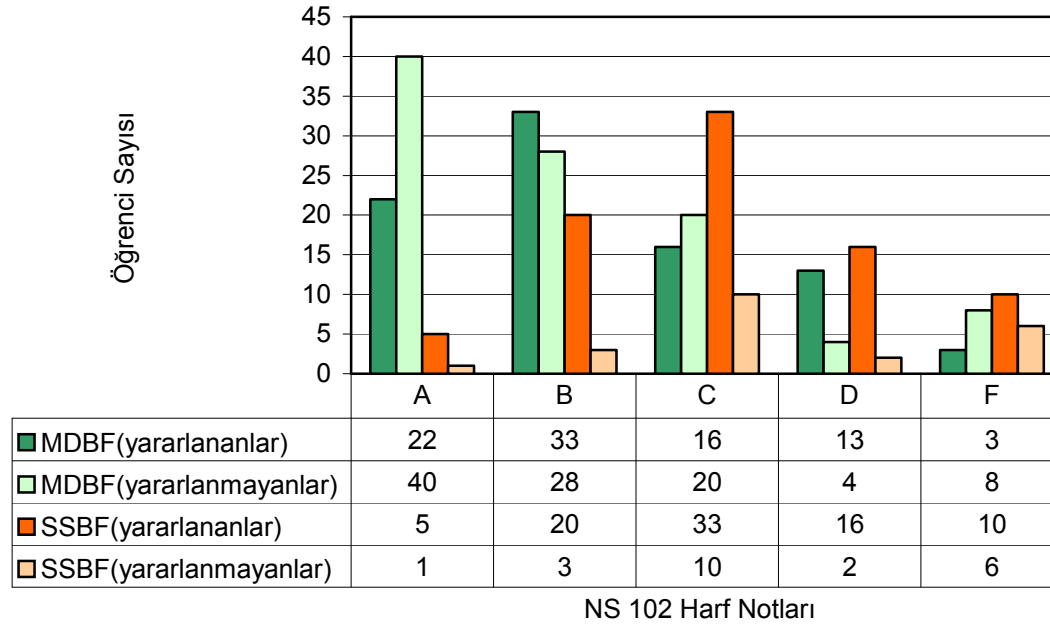
N.5. 2001-2002 Bahar Dönemi Akademik Destek Programı Faaliyetlerinden Yararlanan Öğrenci Sayılarının, NS 102 Harf Notlarına göre Dağılımı:



Aktif Öğrenme Akran Çalışma Oturumları = 209 saat

"NS Çalışıyoruz" Atölye Çalışması = 6 saat

2000-2001 Bahar Dönemi Akademik Destek Programı Faaliyetlerinden Yararlanan Öğrenci Sayılarının, NS 102 Harf Notlarına göre Dağılımı:



Aktif Öğrenme Akran Çalışma Oturumları = 145 saat
 "NS Çalışıyoruz" Atölye Çalışması = 15 saat

N.6. 2001-2002 Bahar Dönemi NS 102 Dersi için Çalışma Planı:

NS 102 dersi içeriğine paralel olarak,

- 1-3 kişi ile sınırlı toplam 90 saatlik akran çalışma oturumu
- 4-10 kişi ile sınırlı toplam 81 saatlik akran çalışma oturumu
- 11-20 kişi ile sınırlı toplam 13 saatlik akran çalışma oturumu
- 20 den fazla kişinin katıldığı toplam 25 saatlik akran çalışma oturumu
- Akran Atölye Çalışmaları:
 1. Kimya'ya Giriş
 2. Biyoloji'ye Giriş
 3. Genetik
 4. Enerji ve Fotosentez

S. SPS 102

S.1. 2000 ve 2001 Yılları Girişli Öğrencilerin ÖSS Yerleştirme Puanları ve Kayıtlı Oldukları Fakültelere göre SPS 102 Harf Notlarının Dağılımı:

SSBF:

| | | ÖSS yerleştirme puan aralığı | | | |
|-------------------------------------|-----------|------------------------------|---------|---------|---------|
| | | 190-195 | 195-200 | 200-205 | 205-210 |
| 2000 yılı girişli öğrenciler | | | | | |
| <i>Harf Notları</i> | A, A- | 5 | 14 | 19 | 7 |
| | B+, B, B- | 3 | 5 | 3 | 3 |
| | C+, C, C- | 3 | 1 | 1 | 0 |
| | D+, D | 1 | 0 | 0 | 0 |
| | F | 0 | 0 | 0 | 0 |

SSBF:

| | | ÖSS yerleştirme puan aralığı | | | |
|-------------------------------------|-----------|------------------------------|---------|---------|---------|
| | | 185-190 | 190-195 | 195-200 | 200-205 |
| 2001 yılı girişli öğrenciler | | | | | |
| <i>Harf Notları</i> | A, A- | 2 | 3 | 5 | 5 |
| | B+, B, B- | 8 | 4 | 1 | 0 |
| | C+, C, C- | 0 | 1 | 1 | 1 |
| | D+, D | 1 | 0 | 0 | 0 |
| | F | 0 | 0 | 0 | 0 |

Kayıtlı Öğrenci Sayısı: 1999-2, 2000-65, 2001-32.

MDBF:

| | | ÖSS yerleştirme puan aralığı | | | | | | |
|-------------------------------------|-----------|------------------------------|---------|---------|---------|---------|---------|---------|
| | | 140-160 | 160-180 | 180-190 | 190-200 | 200-210 | 210-220 | 220-230 |
| 2000 yılı girişli öğrenciler | | | | | | | | |
| <i>Harf Notları</i> | A, A- | 0 | 1 | 3 | 3 | 1 | 11 | 13 |
| | B+, B, B- | 2 | 6 | 3 | 6 | 1 | 9 | 5 |
| | C+, C, C- | 1 | 5 | 2 | 4 | 6 | 3 | 1 |
| | D+, D | 1 | 0 | 1 | 1 | 0 | 0 | 0 |
| | F | 2 | 0 | 0 | 1 | 1 | 0 | 0 |

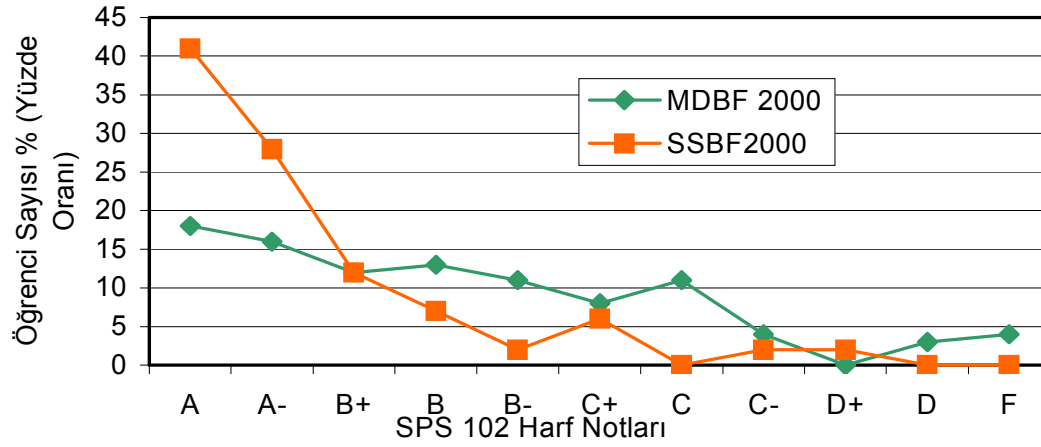
Kayıtlı Öğrenci Sayısı: 1999-3, 2000-95, 2001-72.

MDBF:

| | | ÖSS yerleştirme puan aralığı | | | | | |
|-------------------------------------|-----------|------------------------------|---------|---------|---------|---------|---------|
| | | 190-195 | 195-200 | 200-205 | 205-210 | 210-220 | 220-230 |
| 2001 yılı girişli öğrenciler | | | | | | | |
| <i>Harf Notları</i> | A, A- | 3 | 0 | 3 | 5 | 4 | 17 |
| | B+, B, B- | 2 | 4 | 3 | 4 | 7 | 2 |
| | C+, C, C- | 4 | 3 | 4 | 3 | 1 | 0 |
| | D+, D | 1 | 1 | 0 | 0 | 0 | 0 |
| | F | 0 | 1 | 0 | 0 | 0 | 0 |

S.2. Öğrencilerin Giriş Yıllarına göre SPS 102 Harf Notlarının Fakülteler için Dağılımı:

2001-2002 Bahar Dönemi 2000 Girişli Öğrenciler

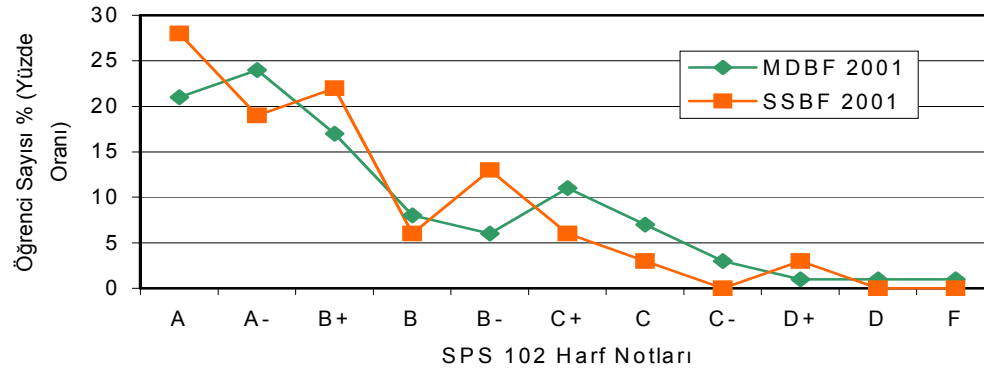


inde aynı ölçekle verilmiştir. Fakülteler arası öğrenci sayısı farklılıkları göz önüne alınarak yüzde oranları diğ eksen için esas alınmıştır.

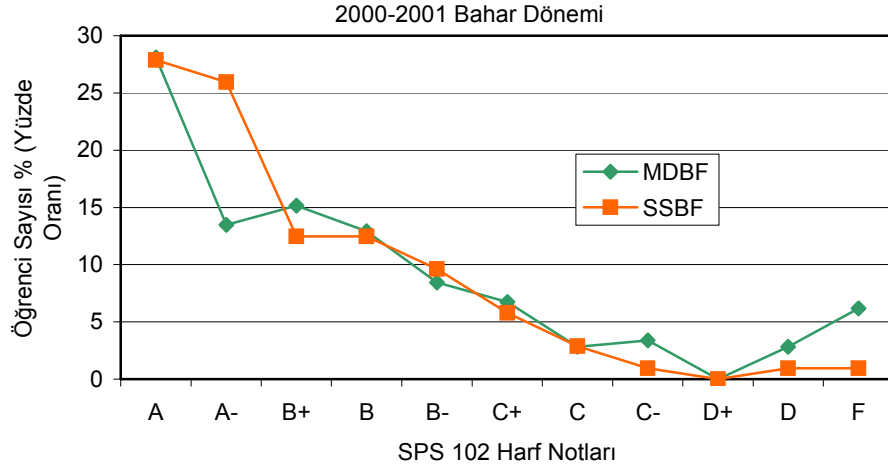
$$\text{Öğrenci Sayısı \%} = \frac{X \text{ yılında } Y \text{ Fakültesi'ne kayıtlı } Z \text{ notu alan öğrenci sayısı}}{X \text{ yılında } Y \text{ Fakültesi'ne kayıtlı toplam öğrenci sayısı}} \times 100$$

olarak kullanılmış ve burada, $X = 2001, 2000$, $Y = \text{SSBF, MDBF}$; $Z = A, A-, B+, B, B-, C+, C, C-, D+, D, F$ dir.

2001-2002 Bahar Dönemi 2001 Girişli Öğrenciler



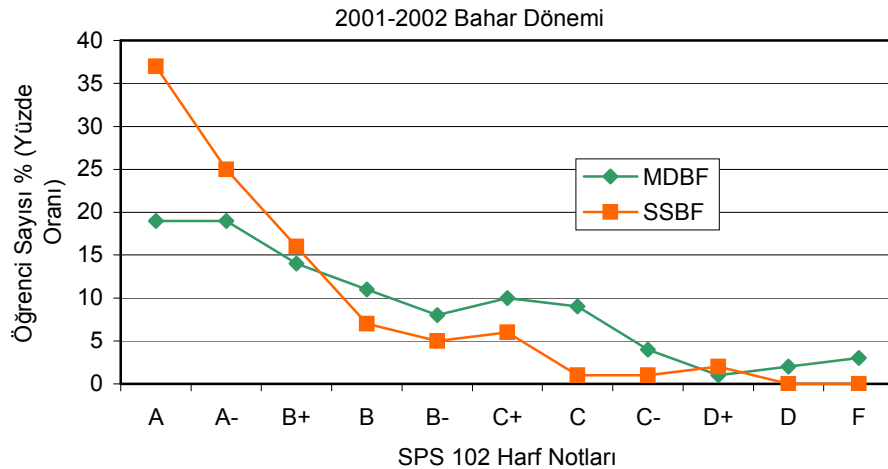
S.3. 2000-2001 ve 2001-2002 Akademik Yılları Güz Dönemi Fakülteler için SPS 102 Harf Notları Dağılımı:



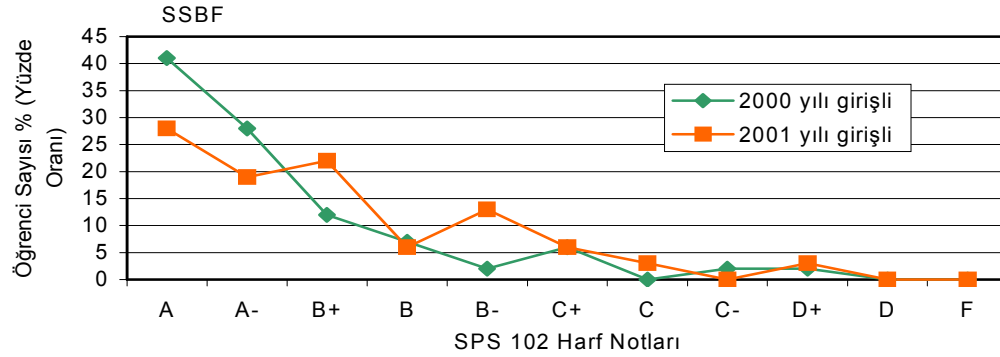
Karşılaştırma yapılabilmesi için grafikler kendi içlerinde aynı ölçekle verilmiştir. Fakülteler arası öğrenci sayısı farklılıkları göz önüne alınarak yüzde oranları diğ eksen için esas alınmıştır.

$$\text{Öğrenci Sayısı \%} = \frac{Y \text{ Fakültesi'ne kayıtlı } Z \text{ notu alan öğrenci sayısı}}{Y \text{ Fakültesi'ne kayıtlı toplam öğrenci sayısı}} \times 100$$

olarak kullanılmış ve burada, $Y = \text{SSBF}$, MDBF ; $Z = A, A-, B+, B, B-, C+, C, C-, D+, D, F$ dir.



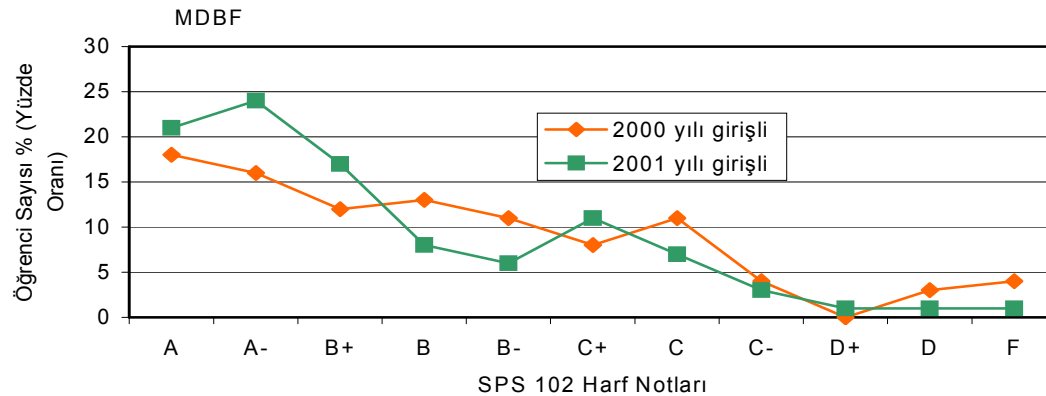
S.4. Öğrencilerin Fakültelere göre 2001-2002 Güz Dönemi SPS 102 Harf Notlarının Giriş Yılları için Dağılımı:



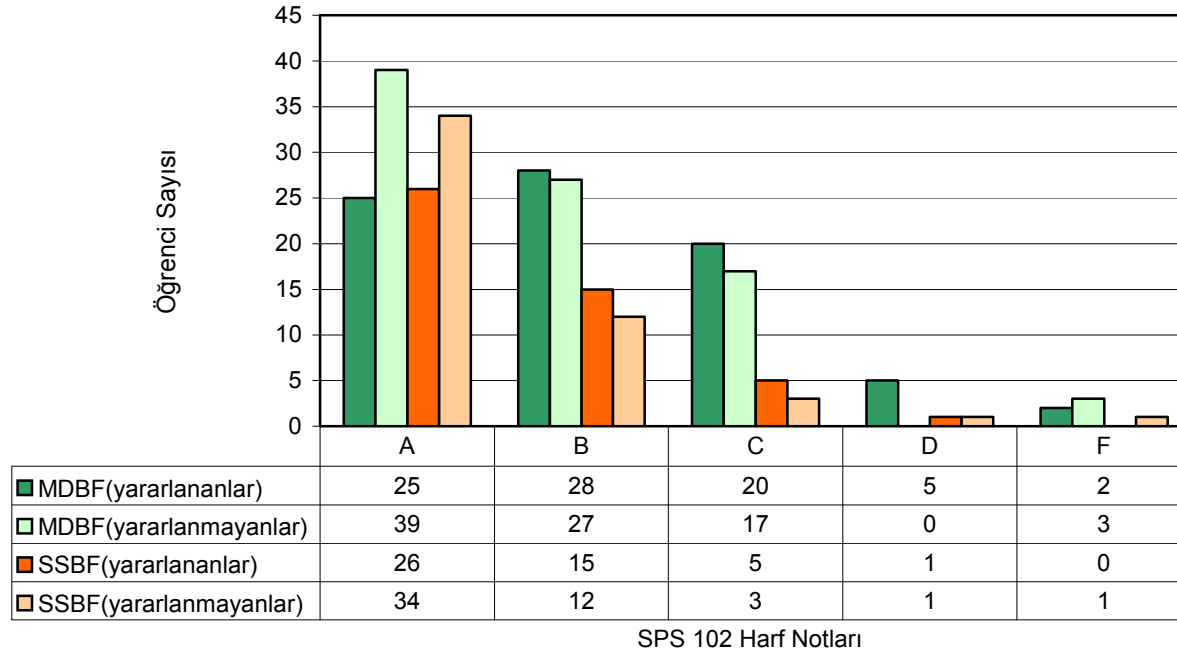
Aralıklar karşılaştırma yapılabilmesi için grafikler kendi içlerinde aynı ölçekle verilmiştir. Fakülteler arası öğrenci sayısı farklılıkları göz önüne alınarak yüzde oranları dik eksen için esas alınmıştır.

$$\text{Öğrenci Sayısı \% Yüzde Oranı} = \frac{X \text{ yılında } Y \text{ Fakültesi'ne kayıtlı } Z \text{ notu alan öğrenci sayısı}}{X \text{ yılında } Y \text{ Fakültesi'ne kayıtlı toplam öğrenci sayısı}} \times 100$$

olarak kullanılmış ve burada, $X = 2001, 2000$, $Y = \text{SSBF, MDBF}$; $Z = A, A-, B+, B, B-, C+, C, C-, D+, D, F$ dir.

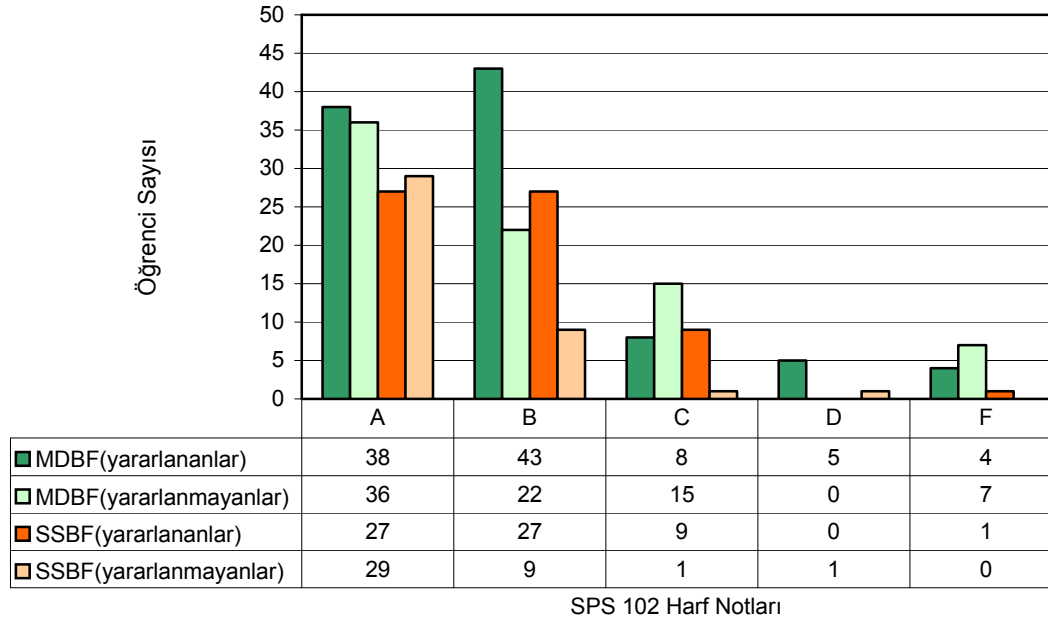


S.5. 2001-2002 Bahar Dönemi Akademik Destek Programı Faaliyetlerinden Yararlanan Öğrenci Sayılarının SPS 102 Harf Notlarına göre Dağılımı:



Aktif Öğrenme Akran Çalışma Oturumları = 85 saat
 "SPS Çalışıyoruz" Atölye Çalışması = 4 saat

2000-2001 Bahar Dönemi Akademik Destek Programı Faaliyetlerinden Yararlanan Öğrenci Sayılarının SPS 102 Harf Notlarına göre Dağılımı:



Aktif Öğrenme Akran Çalışma Oturumları = 87 saat
 "SPS Çalışıyoruz" Atölye Çalışması = 2 saat

S.6. 2001-2002 Bahar Dönemi SPS 102 Dersi için Çalışma Planı:

- SPS dersi içeriğine paralel olarak azami 25 kişi ile sınırlı toplam 85 saatlik akran tartışma oturumu
- Akran Atölye Çalışmaları:
 1. Russian Revolution, State Socialism, Post-comunism, International Relations and Cold War Era
 2. Fascism, Nazism and Post National Citizenship

2. Çalışma Atölyeleri ve Seminerler

2001-2002 Bahar Döneminde açılan derslere paralel olarak,

- Birinci sınıf dersleri (MATH102, NS 102, SPS 102) için toplam 495 saat,
- İkinci sınıf dersleri için (HUM 201, HUM 202, ECON 204, POLS 250) için toplam 18 saat,
- Temel Geliştirme Programı İngilizce deri için toplam 72 saat,

çalışma oturumu yapılmıştır.

Seminer ve panel olarak,

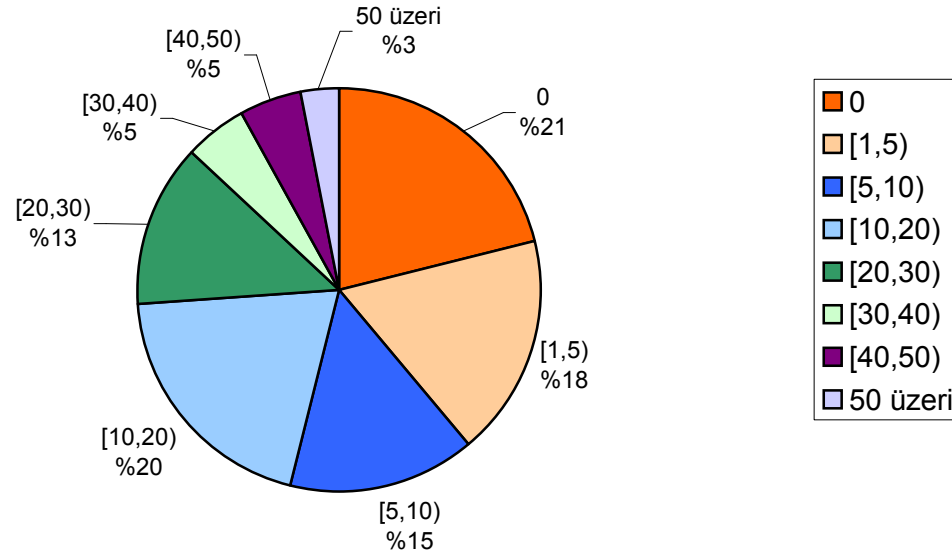
- ‘ How to be a Freshman / Öğrenci Gözüyle Birinci Sınıf Olmak ’ Paneli
- Bireysel Danışmanlık’la birlikte ‘ Canım Hiçbir Şey Yapmak İstemiyor ’ Semineri
- Bireysel Danışmanlık’la birlikte ‘ Canım Hiçbir Şey Yapmak İstemiyor II ’ Semineri

yapılmıştır.

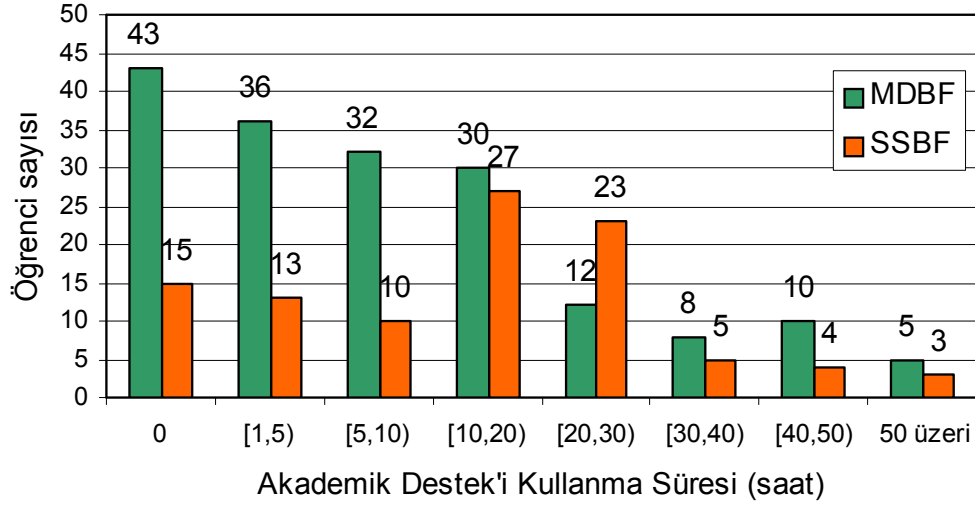
3. 2001-2002 Bahar Dönemi Akademik Destek Program Değerlendirmeleri

A. Akademik Destek'e Gelme Oranları

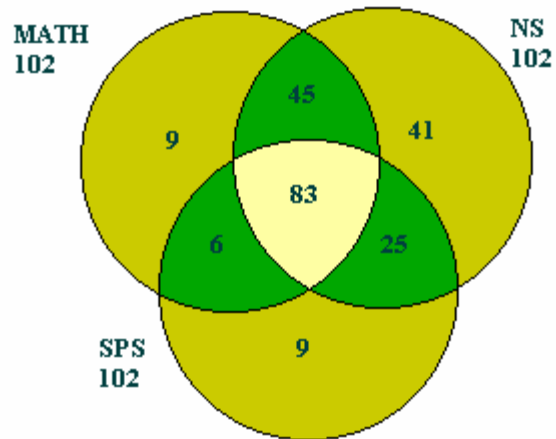
Akademik Destek'ten Yararlanma Süresi (saat)



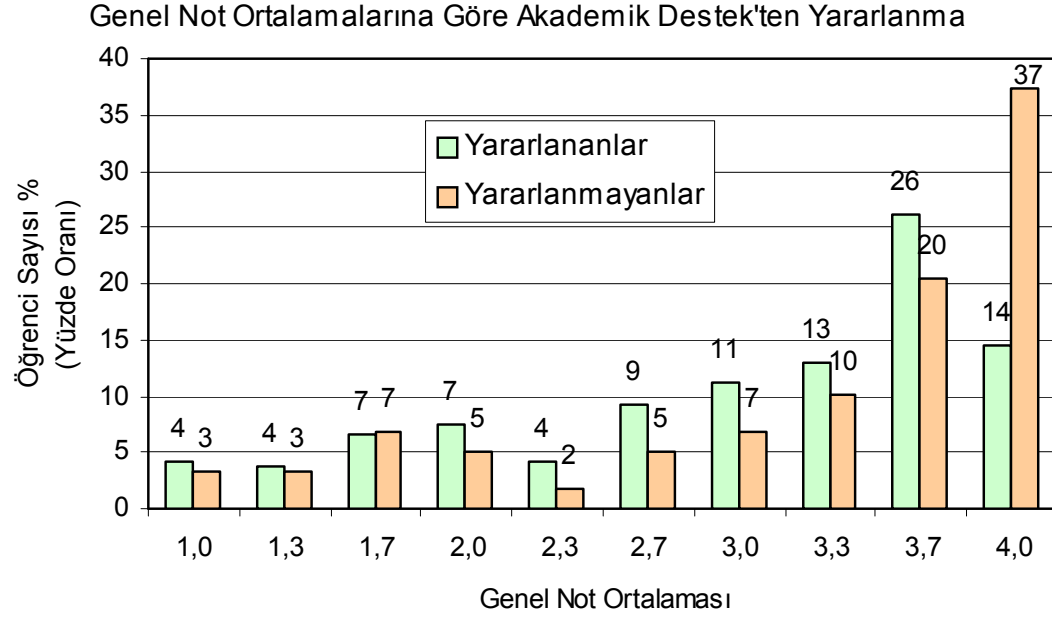
Öğrencilerin Akademik Destek'ten Yararlanma Zamanları ve Fakültelerine Göre Dağılımı



Akademik Destek'ten yararlanan öğrencilerin üniversite derslerine göre dağılımları:



G. Genel Not Ortalaması Değerlendirmeleri



K.Korelasyonlar:

2001-2002 Bahar Dönemi için öğrencilerin MATH 102, NS 102 ve SPS 102 derslerinden aldıkları harf notlarının sayısal değerleri ile kayıtlı oldukları fakülte ve üniversiteye giriş yıllarına göre ÖSS Yerleştirme puanları arasındaki korelasyon tablosu:

| Fakülte | Giriş Yılı | MATH 102 | NS 102 | SPS 102 |
|---------|------------|----------|----------|----------|
| MDBF | 2000 | 0,556726 | 0,458599 | 0,476889 |
| | 2001 | 0,669650 | 0,635109 | 0,518160 |
| SSBF | 2000 | 0,358770 | 0,272958 | 0,206184 |
| | 2001 | 0,478520 | 0,605473 | 0,409862 |

2001-2002 Bahar Dönemi için Akademik Destek'ten yararlanan ve yararlanmayan öğrencilerin genel not ortalamaları ile kayıtlı oldukları fakülte ve üniversiteye giriş yıllarına göre ÖSS Yerleştirme puanları arasındaki korelasyon tablosu:

| Genel Not Ortalaması | Fakülte | Giriş Yılı | Akademik Destek'ten | Öğrenci Sayısı | Korelasyon |
|----------------------|---------|------------|---------------------|----------------|-----------------|
| | MDBF | 2000 | Yararlanan | 74 | 0,631677 |
| | | | Yararlanmayan | 20 | 0,677354 |
| | | 2001 | Yararlanan | 51 | 0,682788 |
| | | | Yararlanmayan | 23 | 0,578909 |
| | SSBF | 2000 | Yararlanan | 56 | 0,271202 |
| | | | Yararlanmayan | 7 | 0,268890 |
| | | 2001 | Yararlanan | 27 | 0,330302 |
| | | | Yararlanmayan | 6 | 0,877783 |

2001-2002 Bahar Dönemi için Akademik Destek'ten yararlanan öğrencilerin MATH 102, NS 102 ve SPS 102 derslerinden yararlanma süreleri ile genel not ortalamaları arasındaki korelasyon tablosu:

| | | |
|----------------------------|---------------------------------------|-------------------|
| Genel Not Ortalaması | | Korelasyon |
| | MATH 102 dersi için yararlanma süresi | -0,10710 |
| | NS 102 dersi için yararlanma süresi | -0,04656 |
| | SPS 102 dersi için yararlanma süresi | -0,11847 |

4. 2001-2002 Bahar Dönemi Akademik Destek Programı Anket Sonuçları

2001-2002 Akademik yılı Bahar Dönemi anketi Akademik Destek Programından yararlanan 107 öğrenci tarafından doldurulmuştur. Anket değerlendirme sonuçları ve yorumları aşağıdaki gibidir:

1. Akademik Destek'e hangi sıklıkta geliyorsunuz?

- (10) Sık sık
- (30) Haftada en fazla 2 kez
- (48) Sınavlardan önce
- (19) Nadiren
- (0) Hiç

2. Akademik Destek'te hangi çalışma oturumlarına katıldınız? *(Birden fazla seçebilirsiniz)*

- (73) MATH 102
- (73) NS 102
- (69) SPS 102
- (20) ENG
- (3) Diğer : HIST 192

3. Akademik Destek'te düzenlenen hangi faaliyetler sizin için en yararlı oluyor?

- (44) Derslerle ilgili atölye çalışmaları
- (38) Moderatör eşliğinde küçük grup çalışmaları
- (21) Birebir çalışmalar
- (38) Tartışma veya problem çözmeye odaklı grup çalışmaları
- (0) Hiçbiri

4. Akademik Destek'e gelirken beklentileriniz nelerdi?

- (54) Dersleri takip etmekte bana gereken bilgi temelini oluşturmak
- (45) Arkadaşlarımla çalışmak ve karşılıklı bilgi alışverişinde bulunmak
- (18) Derslere girmeden başarılı olmak veya hazır ödev/proje elde etmek
- (3) Sadece çalışma odalarını kullanmak

5. Katıldığınız Akademik Destek faaliyetleri beklentilerinize ne ölçüde cevap verdi ve size ne kazandırdı?

- (50) Temelimi geliştirmeme ve dersleri takip etmeme katkıda bulundu
- (43) Beklediğimden daha iyi notlar aldım
- (11) Notlarımı yükseltmedim, fakat çalışma alışkanlığı kazandım
- (12) Seviyemi değiştirmedim
- (2) Beni tembelliğe alıştırdı ve hiç yarar sağlamadı

6. Düzenlenen çalışma oturumları hakkında ne düşünüyorsunuz?

- (13) Çok başarılı, bu çizgide devam etmeli
- (46) Başarılı
- (39) Başarılı, ama geliştirilmeli
- (4) Köklü değişiklikler yapılmalı, bu haliyle başarılı sayılmaz
- (2) Gereksiz

7. Akademik Destek'te görev alan arkadaşlarınız hakkında ne düşünüyorsunuz?

- (43) Memnunum, çalışmalara hazırlıklı geliyorlar
- (48) Yeterli buluyorum
- (2) Yetersiz buluyorum
- (2) Hiç memnun değilim

8. Akademik Destek programlarının haftalık çalışma saatlerinden memnun musunuz?

- (18) Çok memnunum
- (77) Yeterli buluyorum
- (2) Daha az çalışma yapılmalı
- (7) Şu zamanlarda daha çok çalışma yapılmalı: Sınavlardan Önce

9. Akademik Destek Programı hakkındaki görüşlerinizi lütfen belirtiniz.

- (3) Çok faydalı, yararlı.
- (1) Öğrencilere daha iyi tanıtılmalı, duyuru için mailler kullanılmalı.
- (1) NS- MATH daha sistemli çalışılmalı.
- (1) Workshopların sayısı artırılmalı.
- (2) Daha sistemli küçük gruplar halinde çalışılmalı.
- (2) Sorulara daha ayrıntılı cevaplar verilmeli.
- (4) Sınavdan önce yapılan çalışmalara ağırlık verilmeli, onlar bizim öğrenmemiz için yeterli.
- (2) SPS'e II. Dönem getirilen kısıtlama gereksiz.
- (1) Gruplar internetten yapılan requestlerle sınırlı tutulur başkaları eklenmezse çalışmalar daha verimli geçebilir.
- (1) Psikolojik danışmanlık konusunda BAGEM çok yetersiz.
- (1) Tutor'lar bir işe yaramıyor.
- (1) SPS workshoplarına izin verilmeli.
- (1) BAGEM'de kendine güveni olan bilgili kişiler çalışmalı.
- (6) İkinci sınıflar içinde çalışmalar yapılmalı.
- (1) Sınav öncesi çalışmalar kaldırılmalı.
- (1) Bagem bir destek merkezi olmaktan çıkıp, ana bir birim haline geldi, Bagem için acil düzenlemeye ihtiyaç var. (Senem Kınalıbaş)
- (1) ADP'ye gerçekten ihtiyaç duyan kişiler var bunlar için ADP devam etmeli.
- (1) Çalışma saatleri, çalışılacak konular, newsgrouplarda duyurulmalı.
- (1) Daha fazla çalışma yapılmalı.
- (3) Çalışanlar çalışmadan önce gerekli alt yapılarını oluşturmalı.
- (3) Çalışanlar bir konuda yoğunlaşmış alanına hakim kişiler olmalı.
- (3) Geçmiş sınavların çözümüne yönelik çalışmalar II. Dönem de yapılmalı. İlk dönem çalışmalar daha verimliydi.
- (1) Fdp öğrencileri için daha çok çalışma yapılmalı.

- (2) Çalışma odalarının donanımı geliştirilmeli. Odalar büyütülmeli.
- (1) Daha fazla Tarih çalışması yapılmalı.

5. 2002-2003 Öğretim Yılı İçin Çalışma Planı

Çalışma Oturumu olarak,

- Math, Ns ve Sps dersleri için dönemlik olarak yaklaşık olarak 200 saatlik çalışma oturumu

Seminer ve Panel olarak,

- ‘ Plagiarism’ Paneli
- ‘ Cinsel Taciz ’ Semineri’nin

yapılması planlanmaktadır.